

# FSB Design

Qualität made in Germany





Türdrücker-Modell FSB 1076  
in Edelstahl fein matt gebürstet 6204

# FSB Design: Qualität „made in Germany“

Seit über 135 Jahren gelten wir als Vorreiter bei der Ausstattung von Türen und Fenstern. Alles, was im umbauten Raum mit Greifen und Griffen in Zusammenhang steht, wird von FSB aus einer Hand bedient.



## **Designvielfalt und Sinn für Ästhetik**

Große Auswahl an unterschiedlichen Designs für jeden Geschmack, jedes Interieur und abgestimmt auf alle Bauelemente – von der Haustür bis zum Fenster



## **Materialkompetenz**

Einzigartige Auswahl unterschiedlicher Oberflächen und Materialien in höchster Qualität – basierend auf den Werkstoffen Aluminium, Edelstahl, Messing und Bronze



## **Perfekt verarbeitet**

Hochwertige Produkte für den täglichen Dauereinsatz – Zuverlässigkeit und lange Haltbarkeit



## **Technik auf höchstem Niveau**

Immer um ein Vielfaches besser als die Norm – verlässliche Qualität, Langlebigkeit und ausgereifte Technik



## **Made in Brakel, Germany**

Entwicklung und Produktion ausschließlich im ostwestfälischen Brakel



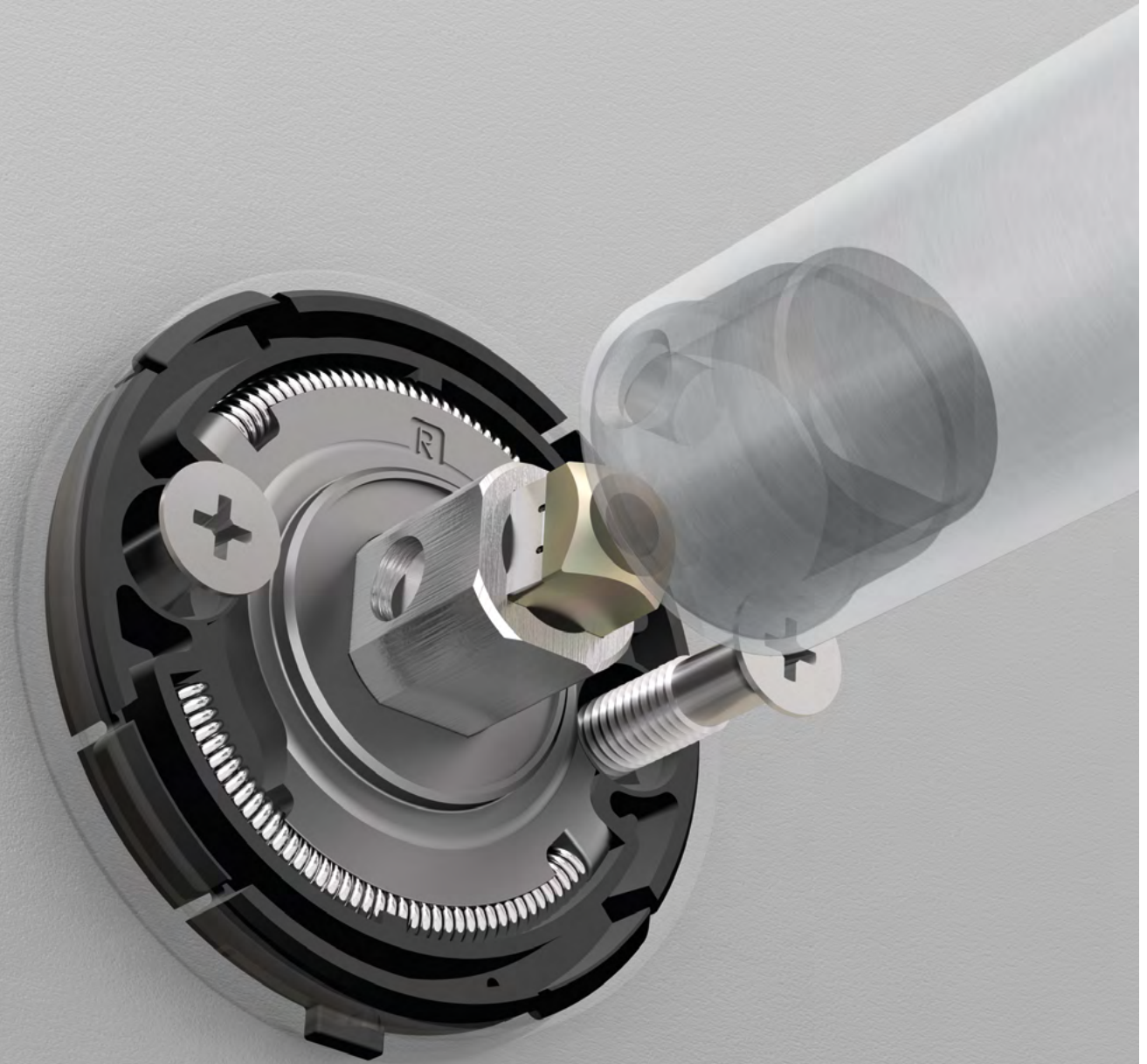
## **Ausgezeichnet**

Vielfach prämiert in Sachen Design und Qualität





**FSB AGL® wartet mit Produkt- und Montagevorteilen auf,** die an der Tür Maßstäbe setzen. Seit mehr als drei Jahrzehnten steht FSB AGL® für eine Kategorie von unübertroffenen Objektbeschlaglösungen mit millionenfach unter Beweis gestellter Dauerfunktion.



<b>FSB Merkmale</b>	<b>Ihre Vorteile</b>	<b>Ihr persönlicher Nutzen</b>
<p><b>Fest-drehbare Ausgleichlagerung</b> Reibungsarme, wartungsfreie teflonbeschichtete Gleitlagerbuchsen</p>	<p>Kompensation von Montage- und Fertigungstoleranzen im Gefüge von Türbohrungen, Schloss und Beschlag</p>	<p>Kein Verklemmen der Türdrückergarnitur, kein Verzwängen des Schlosses, gleichbleibende dauerhafte Nutzung</p>
<p><b>Formschlüssige Stiftverbindung</b> Eine feste Verbindung zwischen Vierkantstift und Handhabe (Stiftteil)</p>	<ul style="list-style-type: none"> <li>– Übertragung der Zug- und Druckkräfte auf die gegenüberliegende Türseite</li> <li>– Gleichzeitig ist der Türdrücker fest-drehbar mit der Rosette verbunden, um die Kräfte auf der Stiftteilseite der Tür besser zu übertragen</li> </ul>	<ul style="list-style-type: none"> <li>– Beständigkeit beim Einsatz an schweren Türen mit Türschließer und hoher Frequentierung</li> <li>– Ohne Verlust der Haltbarkeit</li> <li>– Herausreißen des Drückers aus dem Rosetten-/Schildlager wird verhindert</li> <li>– Gleichbleibende minimale freie Winkelbewegung &lt; 1mm</li> </ul>
<p><b>Hochhaltemechanismus und 0°-Anschlag</b> Hochhaltemechanismus B nach DIN EN 1906 = Federvorspannung</p>	<ul style="list-style-type: none"> <li>– Der starke Hochhaltemechanismus stellt den Türdrücker immer wieder in seine Endposition zurück, auch nach 1 Million Betätigungszyklen</li> <li>– Der 0°-Anschlag verhindert eine Hochstellung des Türdrückers</li> </ul>	<ul style="list-style-type: none"> <li>– Kein „Durchhängen“ oder Hochstellung des Türdrückers</li> <li>– Durch die 0°-Stellung ist eine dauerhaft gleichbleibende Optik des Türdrückers gewährleistet</li> </ul>

## FSB 1076 | FSB 1016

Verfügbar in den Materialien:  
Aluminium poliert naturfarbig eloxiert 0105  
Edelstahl fein matt gebürstet 6204



Türdrücker-Modell FSB 1016  
in Edelstahl fein matt gebürstet 6204

# FSB 1076 | FSB 1016

## Garniturvarianten Feuerschutzausführung

### Türdrückergarnitur

### Wechselgarnitur (mit Knopf 0829)

**FSB 1076**  
mit eckigen Kurzschildern\*



**FSB 1076**  
mit runden Rosetten



**FSB 1016**  
mit eckigen Kurzschildern\*



**FSB 1016**  
mit runden Rosetten



### Rahmentürbeschläge

FSB 1076/1016  
mit ovalen Rosetten



17 1757

07 0829



\* kein Lagerartikel:  
Lieferzeit ca. 3 Wochen



## FSB 1023 | FSB 1053

Verfügbar in den Materialien:  
Aluminium poliert naturfarbig eloxiert 0105  
Edelstahl fein matt gebürstet 6204



Türdrücker-Modell 1023  
in Aluminium poliert naturfarbig eloxiert 0105



# FSB 1023 | FSB 1053

## Garniturvarianten Feuerschutzausführung

### Türdrückergarnitur

### Wechselgarnitur (mit Knopf 0802)

**FSB 1023**  
mit ovalen Kurzschildern\*



**FSB 1023**  
mit runden Rosetten



**FSB 1053**  
mit ovalen Kurzschildern\*



**FSB 1053**  
mit runden Rosetten



### Rahmentürbeschläge

FSB 1023/1053  
mit ovalen Rosetten



17 1757

07 0846



\* kein Lagerartikel:  
Lieferzeit ca. 3 Wochen

## FSB 1070

Verfügbar in den Materialien:  
Aluminium poliert naturfarbig eloxiert 0105  
Edelstahl fein matt gebürstet 6204



Türdrücker-Modell 1070  
in Aluminium poliert naturfarbig eloxiert 0105

# FSB 1070

## Garniturvarianten Feuerschutzausführung

### Türdrückergarnitur

### Wechselgarnitur (mit Knopf 0802)

**FSB 1070**  
mit ovalen Kurzschildern\*



**FSB 1070**  
mit runden Rosetten



### Rahmentürbeschläge

FSB 1070  
mit ovalen Rosetten



17 1757



07 0846



\* kein Lagerartikel:  
Lieferzeit ca. 3 Wochen



Franz Schneider  
Brakel GmbH + Co KG

Nieheimer Straße 38  
33034 Brakel  
Deutschland

Telefon +49 5272 608-0  
[www.fsb.de](http://www.fsb.de) · [info@fsb.de](mailto:info@fsb.de)