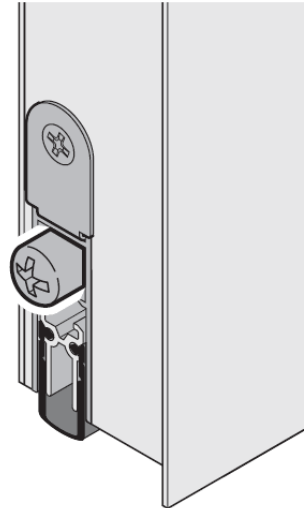


Absenkbare Bodendichtung

Anwendung für Rauchschutz, Schallschutz, Lichtschutz

BESCHREIBUNG

Die absenkbare Bodendichtung eignet sich vor allem bei glatten, ebenen Bodenflächen zum Abdichten des Türspaltes zwischen Türblatt und Boden. Der Mechanismus wird beim Schließen der Tür aktiviert, indem durch eine Auslösevorrichtung eine elastische Dichtung gegen den Fußboden gedrückt wird. Vorwiegend bei stumpfen Türblättern wird diese Lösung aus optisch ästhetischen Gründen anderen Bodendichtungen und Anschlagschienen vorgezogen. Bei dieser Variante wird keine Auflaufschiene benötigt. Der sich daraus ergebende Vorteil ist die Barrierefreiheit, welche dadurch trotz Bodendichtung gewährleistet bleibt. Eine solche absenkbare Bodendichtung ist beispielsweise für Rauchschutz-Türen Voraussetzung.



ANWENDUNG

- Mehrzweck
- Feuerschutz
- Rauchschutz
- Schallschutz
- 1-flügelig
- 2-flügelig
- STU (Dickfalz)
- STS (stumpf)

LEISTUNGSMERKMALE

- für Dickfalz oder stumpfer Türausführung möglich
- absenkbar bis 15 mm
- Luftdurchlässigkeit Klasse 2
- im Standard bei Tortec-Türblättern nachrüstbar
- einseitige Auslösung mit Parallelabsenkung
- kein Schleifen über dem Boden
- auch für 2-flügelige Türen mit Kant- oder Treibriegel
- einfache Hubeinstellung

TECHNISCHE DATEN

Material des Profils:	Aluminium 13 x 30 mm
Nutgröße:	13,1 mm breit und 30,5 bis 40 mm tief
Dichtungsprofil:	hochwertiges Silikon oder hochwertiges selbstverlöschendes Silikon
Hubregulierung:	am Auslösestift mit 3-mm-Inbus-Schlüssel
Befestigung:	seitlich mit Inox-Befestigungswinkeln und -schrauben / -nieten
Auflaufplättchen:	Inox, zum Einschlagen, 20 x 20 mm

VORRICHTEN FÜR ABSENKBARE BODENDICHTUNG

Die absenkbare Bodendichtung wird im Standard bei jedem Türblatt vorgefertigt. Am Türblatt führt die Stanzung für das Vorrichten der absenkbaren Bodendichtung zu keinen optischen Beeinträchtigungen. Das Stanzbild ist nur am unteren Abschluss des Türblattes zu erkennen.

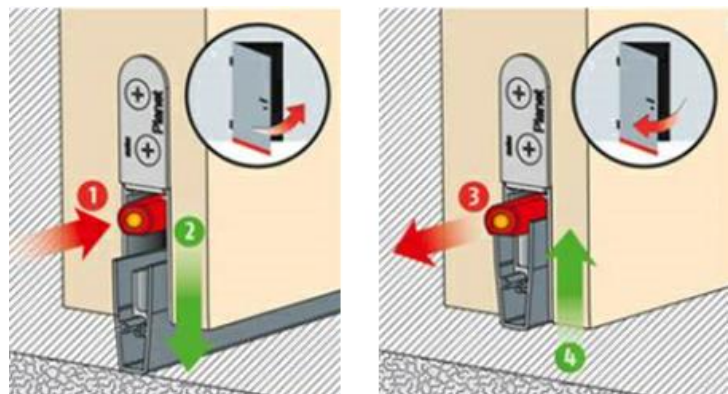
Durch diese standardisierte Eigenschaft ist ein Nachrüsten schnell und ohne Reklamation oder hohen Montageaufwand möglich.



FUNKTIONSPRINZIP ABSENKBARE BODENDICHTUNG

Durch das Schließen der Tür wird ein Auslöseknopf **1** an der Dichtung aktiviert und die Dichtung senkt **2** sich bis zu 15 mm ab. Der Türspalt wird dadurch geschlossen.

Beim Öffnen der Türe entspannt sich der Auslöseknopf **3** und die Dichtung geht geräuschlos hoch **4**. Dadurch wird ein Schleifen am Boden vermieden.



ABMESSUNGEN ABSENKBARE BODENDICHTUNG

